



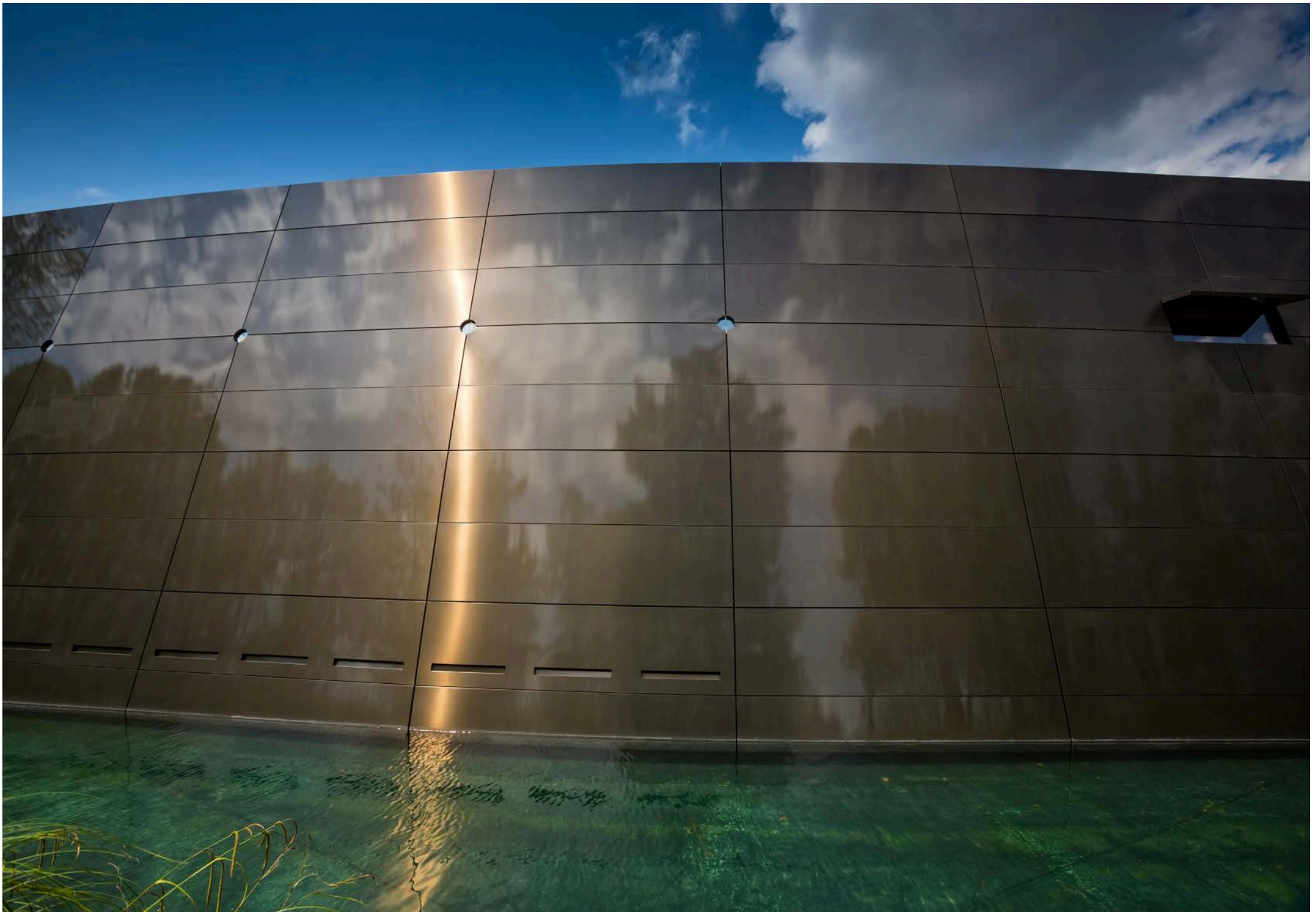
# CHÂTEAU LES CARMES HAUT-BRION

DOSSIER DE PRESSE

INAUGURATION - 24 JUIN 2016

NOUVEAU CHAI DU CHÂTEAU LES CARMES HAUT-BRION









CHATEAU LES CARMES HAUT-BRION



« *Ambitieuses et singulières, les nouvelles installations qui ont vu le jour sont conçues pour incarner toute la passion que nous avons pour le Château les Carmes Haut-Brion. Je suis très heureux et très honoré que Philippe Starck et Luc Arsène-Henry aient accepté de concevoir notre chai. Ce projet est la signature forte et emblématique de la nouvelle page qui s'ouvre ici* ». Patrice Pichet

PATRICE PICHET,  
PRÉSIDENT DIRECTEUR GÉNÉRAL DU GROUPE PICHET  
ET BENOIT PICHET,  
VICE-PRÉSIDENT DU GROUPE PICHET



# NOUVEAU CHAI DU CHÂTEAU LES CARMES HAUT-BRION,

UNE LAME BRUTE ET MINIMALE CONÇUE PAR PHILIPPE STARCK  
ET LUC ARSENE-HENRY.

EN 2010, PATRICE PICHET S'EST PORTÉ ACQUÉREUR DU CHÂTEAU LES CARMES HAUT-BRION, AVEC L'OBJECTIF DE FAIRE DE CETTE PROPRIÉTÉ UNIQUE DE 10 HECTARES UN VÉRITABLE JOYAU ENCHÂSSÉ DANS LA VILLE DE BORDEAUX.

Pour accueillir et façonner les nouveaux millésimes dans les meilleures conditions, il était essentiel de doter le Château les Carmes Haut-Brion de nouveaux équipements à la hauteur des ambitions qualitatives de ce prestigieux vignoble de Pessac-Léognan.

A la tête du premier groupe immobilier unifamilial (depuis sa création) de France, Patrice Pichet, grand amateur de vins, mais également de design et d'architecture, s'est tout naturellement tourné vers les signatures prestigieuses du créateur Philippe Starck et de l'architecte Luc Arsène-Henry.

Ils se voient ainsi confier la conception et la réalisation d'un ensemble architectural comportant un nouveau cuvier, un chai d'élevage et des espaces réceptifs. Les travaux, qui ont débuté en janvier 2014, se sont achevés pour les vendanges 2015 permettant à ce millésime d'en tirer pleinement profit. L'entrée du Château les Carmes Haut-Brion a ensuite été réaménagée afin d'ouvrir la propriété sur la ville.

*Cet ouvrage architectural unique ancre dans le XXI<sup>ème</sup> siècle, l'histoire du Château les Carmes Haut-Brion, seul château à être situé dans la ville de Bordeaux, au 20 rue Carmes.*





CHAI DU CHÂTEAU LES CARMES HAUT-BRION



# L'ESPRIT DU VIN

## INSPIRATIONS

« LE VIN EST UNE MAGIE.  
SON ÉLABORATION UNE SCIENCE.  
NOTRE RELATION EST SENTIMENTALE.  
SA STRUCTURE EST UNE ABSTRACTION.  
SON EFFET UN VERTIGE.  
SA CONNAISSANCE UNE CULTURE.  
SA ROBE EST VIRTUELLE.

ON NE PEUT UTILISER QUE LE LANGAGE DE L'IMMATÉRIEL,  
DU MENTAL POUR CONTER LE VIN.

SA MAISON SE DEVAIT À L'ÉVOCATION, AU MINIMUM,  
UNE INTUITION, UN REFLÈTE. LA MERVEILLE  
DES CARMES HAUT-BRION MÉRITAIT CETTE COHÉRENCE,  
J'ESPÈRE QUE NOUS N'AVONS PAS DÉMÉRITÉ. »

PHILIPPE STARCK

« NOUS AVONS CHERCHÉ AVANT TOUT À FAIRE DE CE CHAI UN OUTIL EFFICACE.

SI LA TECHNICITÉ EST UN DÛ : L'ARCHITECTURE ET LE DESIGN SONT DES ARTS,  
ILS SE DOIVENT D'Y APPORTER L'ÉMOTION.

TELLE UNE LAME TOMBÉE DU CIEL DANS UNE FUTAIE PRÉCIEUSEMENT  
CONSERVÉE, AU COEUR D'UNE COULÉE VERTE SÉPARANT EN SON MILIEU  
LES DEUX FLANCS COUVERTS DE VIGNE EN CONTREBAS DU CHÂTEAU,  
LE NOUVEAU CHAI DISTRIBUE SUR QUATRE NIVEAUX DÉGRESSIFS  
TOUTES LES ACTIVITÉS D'ACCUEIL ET TECHNIQUES INDISPENSABLES.

EXEMPT DE TOUTE GESTICULATION ARCHITECTURALE, IL EXPRIME  
À L'IMAGE DE SON VIN FINESSE ET ÉLÉGANCE.

REPRÉSENTANT EMBLÉMATIQUE DU SEUL GRAND CRU BORDELAIS DANS  
L'ENCEINTE DE BORDEAUX, LE CHAI DU CHÂTEAU LES CARMES HAUT-BRION  
SE DEVAIT DE RAPPELER PAR SA SYMBOLIQUE, SON APPARTENANCE  
AU PASSÉ HISTORIQUE DE LA CITÉ.

TRANSPORTÉ PENDANT DES SIÈCLES PAR BATEAUX AUX QUATRE COINS  
DU MONDE, LE VIN DE BORDEAUX A DONNÉ À SON PORT ET À SA VILLE  
UNE RENOMMÉE MONDIALE. »

LUC ARSÈNE-HENRY

## LE CHAI

L'OUVRAGE OCCUPE UNE SURFACE DE PRÈS DE 2 000 M<sup>2</sup> ET RÉPARTIT SUR QUATRE NIVEAUX LES ACTIVITÉS RÉCEPTIVES ET TECHNIQUES :

- Le chai d'élevage, qui accueille 300 barriques, et la cave du château sont enterrés sous le niveau de la surface du plan d'eau afin d'éviter toute fluctuation de température et d'hygrométrie tout en préservant la qualité de l'air et l'autonomie énergétique.
- Au second niveau, un espace de 200 m<sup>2</sup> est dédié à la réception des vendanges et communique directement avec un cuvier de 1 200 hectolitres maintenu dans des conditions de gravitation naturelle. Les cuves, de formes différentes, alternent entre 3 matériaux : le bois, l'inox et le béton, s'adaptent au mieux à la vinification des différents cépages et terroirs du Château.
- L'artiste Ara Starck, fille du créateur, a réalisé une peinture originale sur la cuve n°18, inaugurant une démarche artistique chère au Groupe Pichet et à son président. Chaque année un artiste dont les valeurs et le travail résonnent avec le chai, habillera de son art une des cuves.
- La salle de dégustation est aménagée au niveau supérieur, avec vue sur le cuvier.
- Une terrasse panoramique de 350m<sup>2</sup> permet d'embrasser l'ensemble du domaine.

# L'ARCHITECTURE DU MINIMUM

LE CONCEPT PRIVILÉGIE L'EFFICACITÉ TECHNIQUE DES INSTALLATIONS AFIN DE PLACER LE VIN AU COEUR DU PROJET ARCHITECTURAL.

Seule une construction hautement technologique peut soutenir le talent du maître de chai et **faire jaillir le mystère du vin**. Ce mystère, couleur de sang et de passion, si profondément ancré dans l'humain et si près de la chair.

« Le vin qui est l'aboutissement d'un savoir humain empirique et malgré tout exact, est si extraordinaire, si magique qu'il n'a pas besoin d'un geste architectural. Aussi pour respecter son mystère, nous devons aller vers le minimum, le minimum d'un chai avec ses espaces pour abriter les cuves et les barriques. » Ph.S

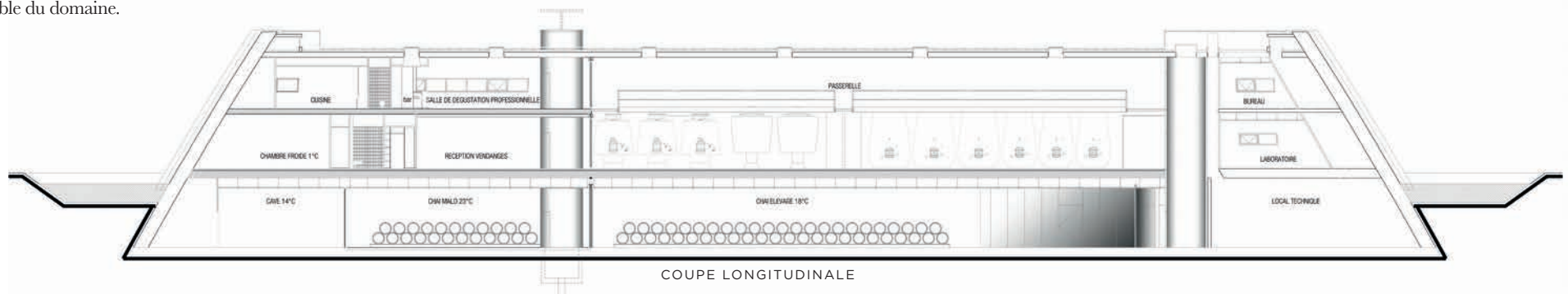
**Le chai du Château les Carmes Haut-Brion est une lame de métal brut plantée dans le terroir.** Sans référence d'échelle, de temps ou de culture, cette construction poussée vers le minimum est aux antipodes d'une architecture humaine contraignante et ostentatoire. Ici, l'apport de la Nature supprime celui de l'Homme, et ancre le chai dans le vignoble. Dans une volonté de sanctuariser le lieu par un élément naturel vital, le bâtiment est entouré par l'eau tel un volant

d'inertie thermique qui permette au vin de traverser toutes les saisons et toutes les températures sans être jamais affecté. Les matériaux privilégiés, techniques et bruts à la fois - béton matricé, verre et métal - sont théâtralisés par des jeux de lumière spectaculaires et une structure épurée de tout point porteur.

« Cette lame de métal brut a-t-elle été poussée vers les éthers par les forces telluriques ou est-elle tombée ici venue d'ailleurs ? C'est une magie enceinte d'un miracle d'où sortira l'extraordinaire. Cette lame n'est pas frontale mais légèrement inclinée sur laquelle le regard glisse. Telle une confrontation harmonique entre la Nature et le génie humain, elle se fond et se confond avec l'eau, la terre et l'écorce des arbres alentour. Elle est le produit de l'amélioration de la Nature par l'intelligence de l'homme, elle est l'expression de la pure intelligence de la Nature. » Ph.S

Le parc du Château les Carmes Haut-Brion, authentique et prestigieux, a également fait l'objet d'importants travaux : l'ensemble de la propriété se dévoile au travers d'une nouvelle entrée. Les systèmes hydrauliques des bassins d'agrément et de la fontaine du XV<sup>ème</sup> siècle ont également été réhabilités.

Au-delà de l'aspect esthétique, cette reconstitution des zones humides du château permet de réguler les eaux de ruissellement et de protéger la biodiversité propre au lieu.





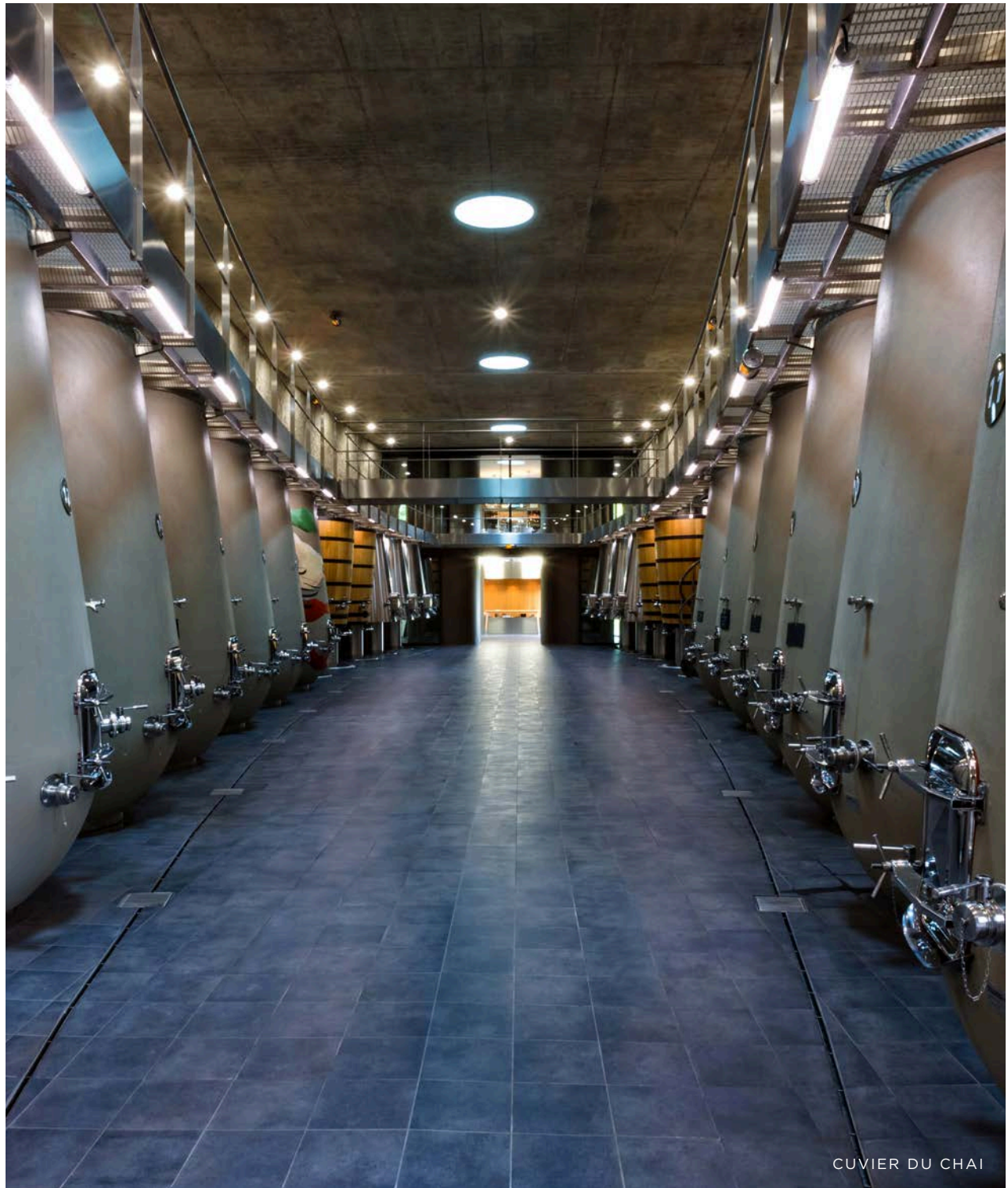


CHAI DU CHÂTEAU LES CARMES HAUT-BRION





PEINTURE ORIGINALE D'ARA STARCK



CUVIER DU CHAI



*La viticulture utilisée pour l'élaboration des vins est dite raisonnée et suit des méthodes traditionnelles. Depuis 2009, le travail des sols est entièrement biologique (uniquement des produits naturels) dans le plus grand respect du terroir et de l'environnement.*

*Les vendanges sont faites à la main et les tracteurs seront remplacés progressivement par des chevaux. La vinification, depuis 2012, s'opère en grains ronds avec une petite proportion de rafles dans des cuves allant de 21 à 86 hectolitres. L'élevage s'effectue en barriques en bois (à 80 % neuves) et dure de 18 à 24 mois.*

# UN VIGNOBLE URBAIN UNIQUE

SI LE VIGNOBLE ÉTAIT HISTORIQUEMENT HORS LES MURS, IL EST AUJOURD'HUI ENTOURÉ PAR LA VILLE ET CONSTITUE DÉSORMAIS UN VÉRITABLE VIGNOBLE URBAIN CLOS DE MURS.

Cette situation de vignoble de ville est très intéressante : le milieu urbain propose un climat moins froid, donc moins gélif, et plus propice à une meilleure maturité de la vigne. Par ailleurs, le parc paysager entretient un écosystème accueillant pour les prédateurs des insectes nuisibles pour la

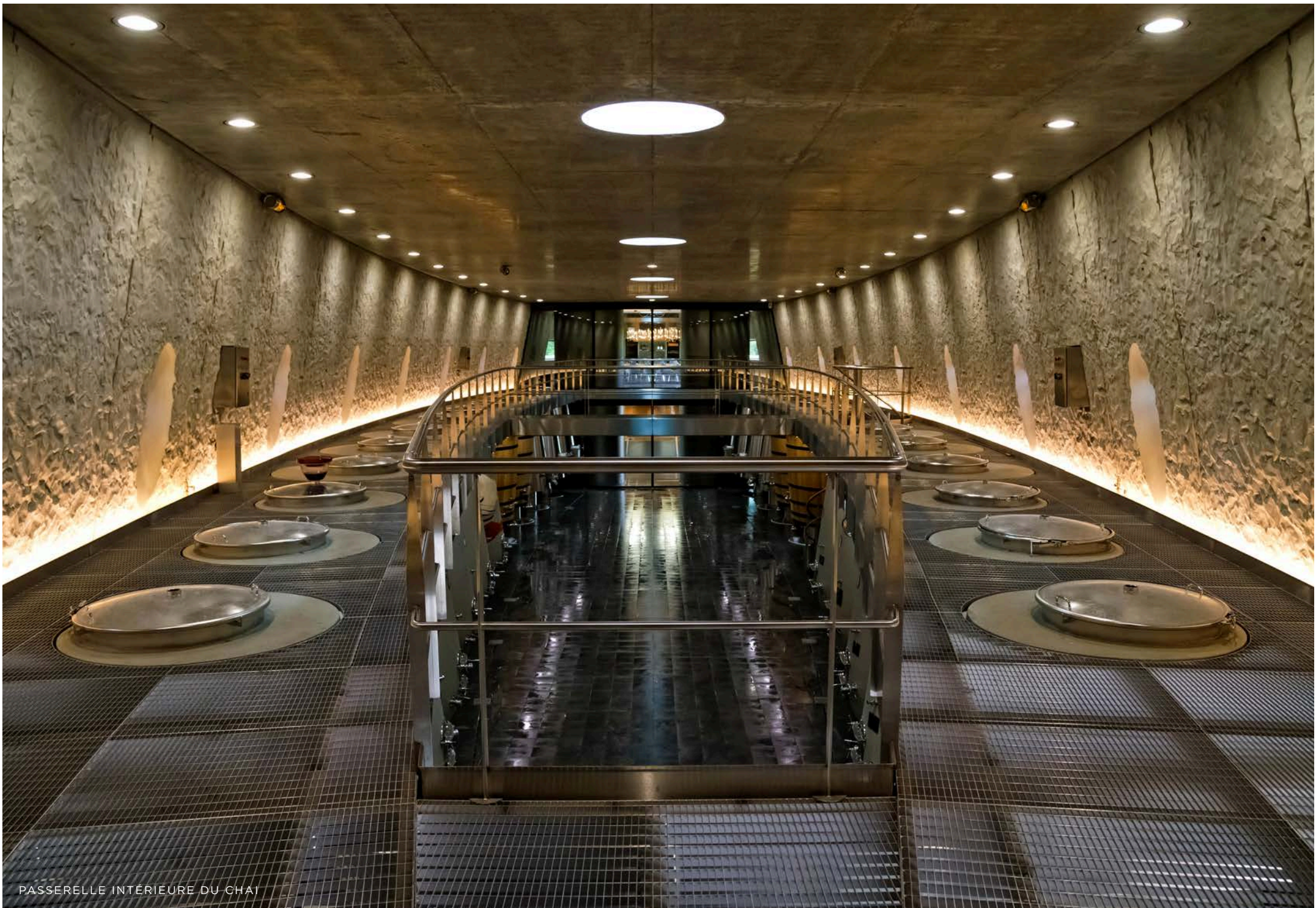
vigne. Autre singularité de ce vignoble, son encépagement de 40% de Cabernet Franc et de 18% de Cabernet Sauvignon, complété de Merlot.

Le terroir s'étend, en outre, sur deux coteaux séparés par le lit d'un cours d'eau, le Peugeot, où les sols sont constitués d'un mélange, en proportions variables, de grave, d'argile et de sable. L'alliance du terroir et du microclimat ambiant contribue indéniablement à l'élégance et la finesse des vins du Château les Carmes Haut-Brion. Les vignes sont âgées de 41 ans en moyenne avec une densité de 10 000 pieds à l'hectare.

GUILLAUME POUTHIER, DIRECTEUR D'EXPLOITATION  
ET PATRICE PICHET, PRÉSIDENT DIRECTEUR GÉNÉRAL  
DU GROUPE PICHET







PASSERELLE INTÉRIEURE DU CHAI



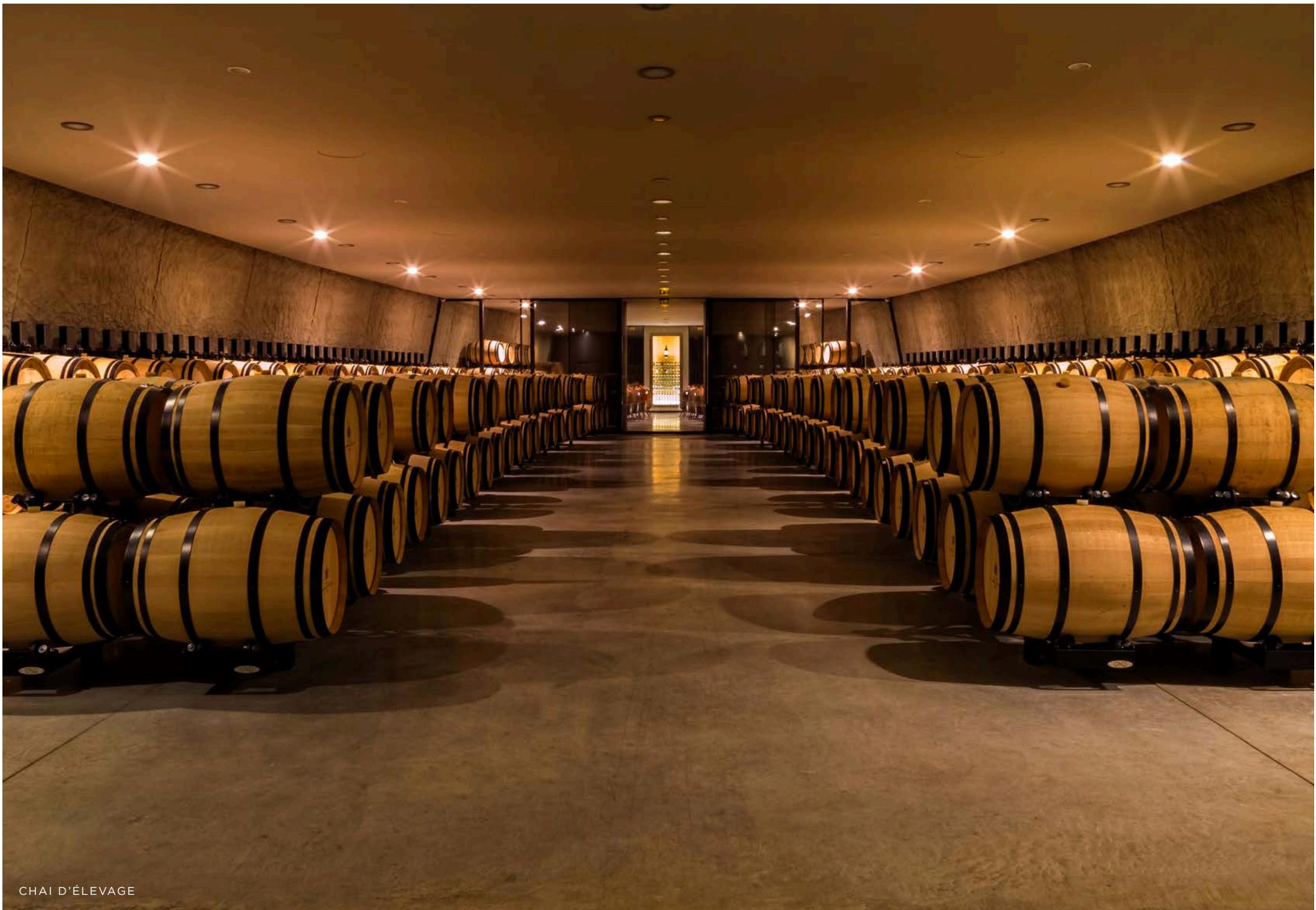
# UN VIN ÉLÉGANT ET RAFFINÉ

GRÂCE À UN ASSEMBLAGE D'EXCEPTION

LE VIN DU CHÂTEAU LES CARMES HAUT-BRION EXPRIME L'ÉQUILIBRE PARFAIT ENTRE LE CABERNET FRANC POUR L'ÉLÉGANCE ET LA FINESSE, LE CABERNET SAUVIGNON POUR LA PUISSANCE ET LE MERLOT POUR LA RONDEUR.

La forte proportion de Cabernet Franc dans le grand vin lui confère un style unique, particulièrement raffiné, avec un fruit frais doté d'un grand éclat. Une note florale constante accompagne ainsi des structures très fondues et une fraîcheur permanente.





CHAI D'ÉLEVAGE



# LE GROUPE PICHET

## 5 MÉTIERS

LE GROUPE PICHET, NÉ À LA FIN DES ANNÉES 1980, EST AUJOURD'HUI UN ACTEUR INCONTOURNABLE DE L'IMMOBILIER NATIONAL : PREMIER GROUPE IMMOBILIER UNIFAMILIAL DE FRANCE, IL FAIT PARTIE DES DIX PROMOTEURS LES PLUS IMPORTANTS DU PAYS.

A partir de son ancrage territorial originel, entre le Bassin d'Arcachon et Bordeaux, il poursuit son développement de manière constante, non seulement en Aquitaine, mais aussi dans le grand quart Nord-Ouest, en Île-de-France, en Rhône-Alpes et en Provence-Alpes-Côte d'Azur. Le Groupe Pichet génère aujourd'hui un volume d'affaires de 555 M€ et emploie 1 000 collaborateurs dans toute la France.

Le Groupe Pichet peut aujourd'hui s'appuyer sur 30 ans d'expérience dans la construction et la promotion immo-

bilière, et sur un savoir-faire reconnu aussi bien en terme d'habitat mixte (lotissements, logements individuels et collectifs, locatifs ou en accès à la propriété), d'immobilier d'entreprise, d'espaces commerciaux, que de résidences de tourisme ou de services. Il s'organise autour de cinq métiers très différents mais totalement intégrés : la promotion immobilière, l'administration de biens, la foncière patrimoniale, l'exploitation hôtelière et l'activité viticole. Il les exerce avec une même passion au service d'une unique ambition : répondre aux préoccupations de ses clients, en créant de la valeur grâce à une offre personnalisée et une politique d'excellence.

A toutes les étapes de la vie d'un bien (conception, ingénierie, construction, commercialisation, gestion, conseil aux investisseurs, etc.), le Groupe Pichet peut proposer des services «sur mesure» pour concevoir et mettre en oeuvre une offre urbaine globale et diversifiée et répondre à l'ensemble des attentes des collectivités locales, des sociétés d'économie mixte ou des bailleurs sociaux.

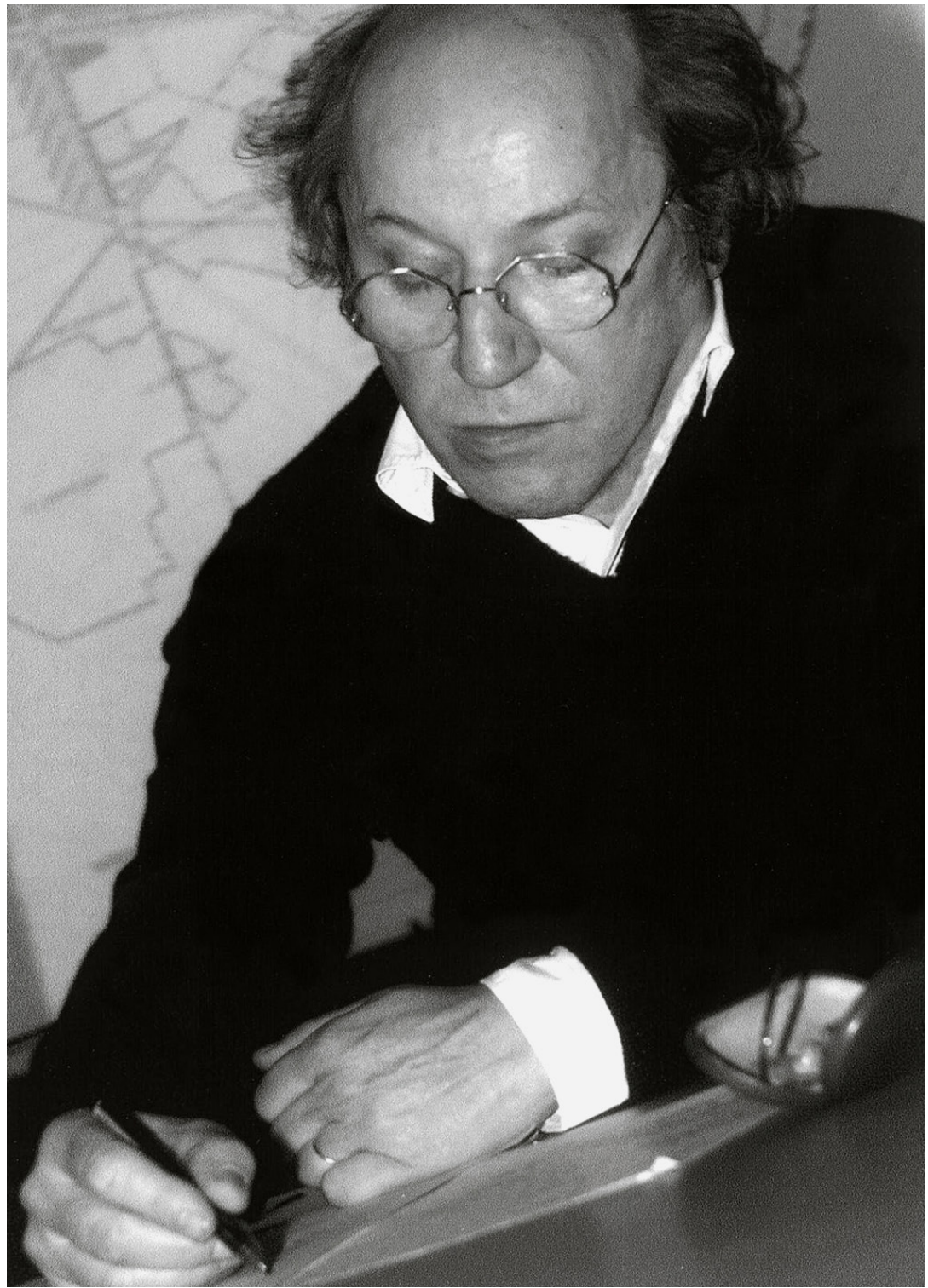
## CHIFFRES CLÉS

- 555 MILLIONS D'EUROS DE VOLUME D'ACTIVITÉ
- 504 MILLIONS D'EUROS DE CAPITAL
- 3 000 VENTES
- 45 000 M<sup>2</sup> DE SURFACES LOCATIVES GÉRÉES (BUREAUX, COMMERCE, RÉSIDENTIEL)
- 40 000 LOTS SOUS GESTION (GÉRANCE ET SYNDIC)
- 5 000 LITS DE CAPACITÉ HÔTELIÈRE
- 7 DIRECTIONS RÉGIONALES : BORDEAUX, PARIS, BAYONNE, NANTES, LILLE, LYON, MARSEILLE
- 1 000 COLLABORATEURS
- 33 HA DE VIGNOBLE EN PESSAC-LÉOGNAN





© JAMES BORT



# PHILIPPE STARCK

CRÉATEUR

PHILIPPE STARCK EST UN CRÉATEUR FRANÇAIS DE RENOMMÉE INTERNATIONALE, DESIGNER ET ARCHITECTE.

Sa compréhension profonde des mutations contemporaines, sa détermination à changer le monde, sa vigilance précoce pour les implications écologiques, son amour des idées, son souci de défendre l'intelligence de l'utile – et l'utilité de l'intelligence - l'ont transporté de création iconique en création iconique. Des produits de notre quotidien tels des meubles ou un presse-citron en passant par des méga yachts révolutionnaires, des éoliennes individuelles, des vélos à assistance électrique ou des hôtels et restaurants aspirant à être des lieux stimulants, fantasmagoriques et intensément vivants.

Ce citoyen du monde, infatigable et rebelle, considère comme un devoir le partage de sa vision éthique et subversive d'une planète plus juste, et crée des lieux non conventionnels et des objets dont le but est d'être «bons» avant d'être beaux.

Philippe Starck et sa femme, Jasmine, vivent principalement dans les airs ou dans des «milieux de nulle part».

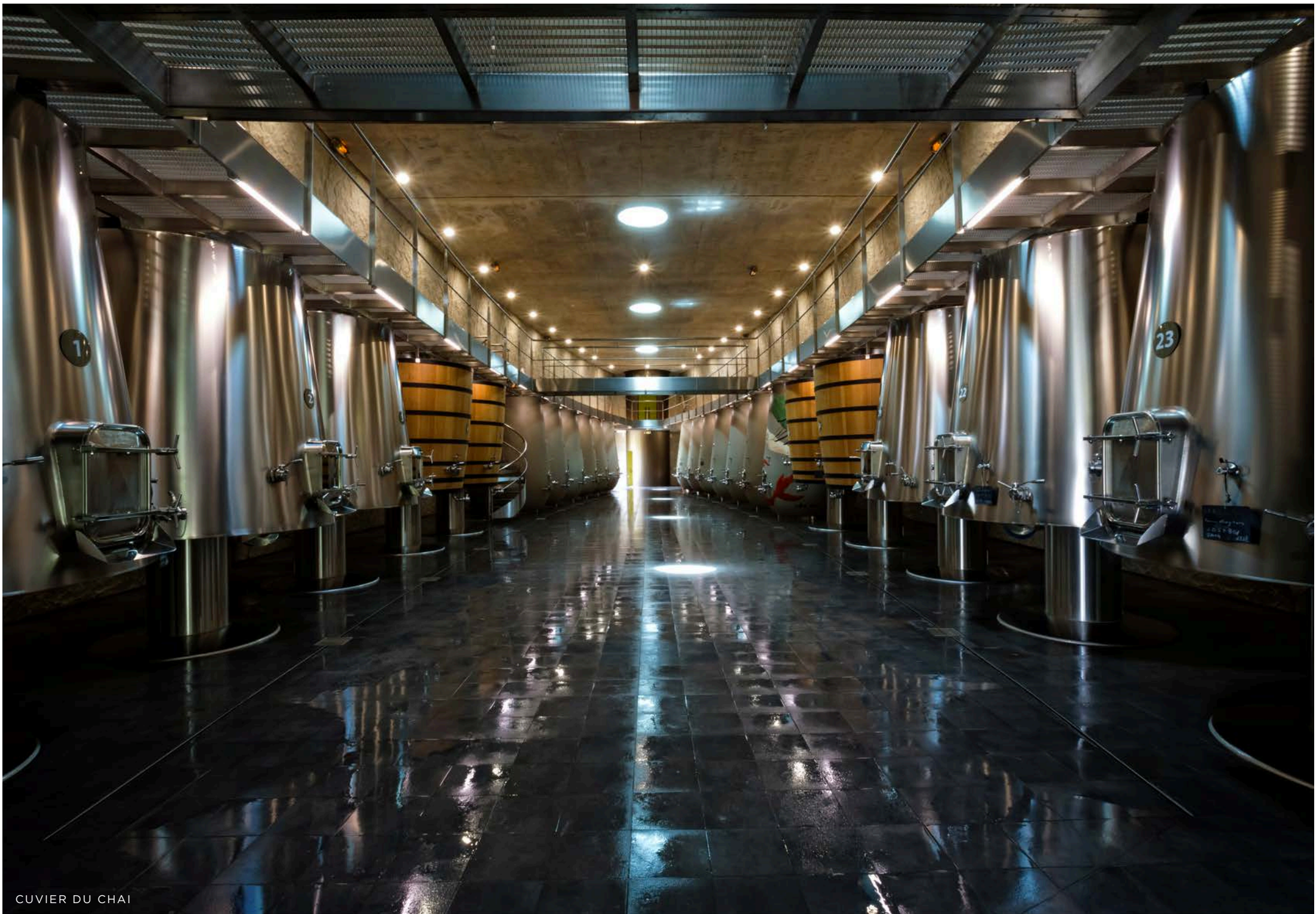
# LUC ARSÈNE-HENRY

ARCHITECTE

LUC ARSÈNE-HENRY EST AVEC SON ASSOCIÉ ALAIN TRIAUD À LA TÊTE D'UNE DES PLUS IMPORTANTES AGENCES D'ARCHITECTURE BORDELAISES.

Auteur d'une production très éclectique de dimension régionale à internationale, son cabinet a fêté, il y a deux ans, sa 1500<sup>ème</sup> opération réalisée depuis sa création il y a trente ans. Conscient que l'Architecture intéresse aussi bien la petite cuillère que l'aménagement du territoire, il apporte à chaque projet la même passion et la même rigueur, à la recherche d'une réponse « juste », éloignée des modes et de toute gesticulation architecturale. Il poursuit en permanence la recherche du « mieux-vivre ». Ami fidèle depuis plus de vingt ans de Philippe Starck avec qui il a déjà réalisé plusieurs opérations, c'est dans un esprit amical et complice mais aussi avec gourmandise qu'il a saisi la proposition de Patrice Pichet. L'agence a par ailleurs réalisé de nombreux chais : Ducru, Beaucaillou, Pichon Longueville, Gloria, Saint-Pierre, Petit Village, Porto Cruz à Porto.









CHATEAU LES CARMES HAUT-BRION

20, RUE DES CARMES

33000 BORDEAUX - FRANCE

CONTACT PRESSE : +33 (0)5 56 07 47 87

CONTACT@LES-CARMES-HAUT-BRION.COM





CHÂTEAU  
LES CARMES HAUT-BRION

20 RUE DES CARMES 33000 BORDEAUX - FRANCE - TÉL : +33 (0)5 56 93 23 40 - [CONTACT@LES-CARMES-HAUT-BRION.COM](mailto:CONTACT@LES-CARMES-HAUT-BRION.COM)